



ประกาศองค์การบริหารส่วนตำบลโคกสว่าง
เรื่อง ประกาศใช้แผนอัตรากำลัง ๓ ปี ประจำปีงบประมาณ ๒๕๖๑ - ๒๕๖๓

.....

ด้วย คณะกรรมการพนักงานส่วนตำบลจังหวัดอุบลราชธานี ได้มีมติเห็นชอบในการประชุมครั้งที่ ๑๑/๒๕๖๐ เมื่อวันที่ ๒๗ กันยายน ๒๕๖๐ มีมติเห็นชอบการจัดทำแผนอัตรากำลัง ๓ ปี ประจำปีงบประมาณ พ.ศ. ๒๕๖๑-๒๕๖๓ ขององค์การบริหารส่วนตำบลโคกสว่างแล้ว

อาศัยอำนาจตามความในมาตรา ๑๕ ประกอบมาตรา ๒๖ แห่งพระราชบัญญัติระเบียบบริหารงานบุคคลส่วนท้องถิ่น พ.ศ. ๒๕๔๒ และมติคณะกรรมการพนักงานส่วนตำบลจังหวัดอุบลราชธานี ในการประชุมครั้งที่ ๑๑/๒๕๖๐ เมื่อวันที่ ๒๗ กันยายน ๒๕๖๐ องค์การบริหารส่วนตำบลโคกสว่าง จึงประกาศใช้แผนอัตรากำลัง ๓ ปี ประจำปีงบประมาณ ๒๕๖๑-๒๕๖๓ โดยประกาศฉบับนี้ มีผลบังคับใช้ตั้งแต่วันที่ ๑ ตุลาคม ๒๕๖๐ เป็นต้นไป

จึงประกาศให้ทราบโดยทั่วกัน

ประกาศ ณ วันที่ ๒๙ กันยายน พ.ศ. ๒๕๖๐

(ลงชื่อ)

(นายบุญศรี บุญประชม)

นายกองค์การบริหารส่วนตำบลโคกสว่าง

กรอบอัตราค่าจ้าง ๓ ปี พ.ศ. ๒๕๖๑-๒๕๖๓
องค์การบริหารส่วนตำบลโคกสว่าง อำเภอสำโรง จังหวัดอุบลราชธานี

ส่วนราชการ	กรอบ อัตรา กำลัง เดิม	อัตราตำแหน่งที่คาดว่าจะ ต้องใช้ในช่วงระยะเวลา ๓ ปี ข้างหน้า			เพิ่ม/ลด			หมายเหตุ
		๒๕๖๑	๒๕๖๒	๒๕๖๓	๒๕๖๑	๒๕๖๒	๒๕๖๓	
ปลัด อบต. (นักบริหารงานท้องถิ่น ระดับ กลาง)	๑	๑	๑	๑	-	-	-	
รองปลัด อบต. (นักบริหารงานท้องถิ่น ระดับ ต่ำ)	๑	๑	๑	๑	-	-	-	
สำนักงานปลัดองค์การบริหารส่วนตำบล (๐๑)								
หัวหน้าสำนักงานปลัด (นักบริหารงานทั่วไป ระดับ ต่ำ)	๑	๑	๑	๑	-	-	-	
นักจัดการงานทั่วไป (ปก./ชก.)	๑	๑	๑	๑	-	-	-	
นักทรัพยากรบุคคล (ปก./ชก.)	๑	๑	๑	๑	-	-	-	ขอใช้บัญชี กสธ.
นักวิเคราะห์นโยบายและแผน (ปก./ชก.)	๑	๑	๑	๑	-	-	-	
เจ้าพนักงานธุรการ (ปง./ชง.)	๑	๑	๑	๑	-	-	-	
จพง.ป้องกันและบรรเทาสาธารณภัย (ปง./ชง.)	๑	๑	๑	๑	-	-	-	ขอใช้บัญชี กสธ.
พนักงานจ้าง								
ผู้ช่วยนักวิเคราะห์นโยบายและแผน	๑	๑	๑	๑	-	-	-	
ผู้ช่วยนักวิชาการเกษตร	๑	๑	๑	๑	-	-	-	
ผู้ช่วย จพง.สาธารณสุขชุมชน	๑	๑	๑	๑	-	-	-	ว่าง (๕ เม.ย. ๒๕๖๐)
ผู้ช่วยสัตวแพทย์	๑	๑	๑	๑	-	-	-	
ผู้ช่วยเจ้าพนักงานธุรการ	๑	๑	๑	๑	-	-	-	
ผู้ช่วย จพง.ป้องกันและบรรเทาสาธารณภัย	๑	๑	๑	๑	-	-	-	
ช่างเครื่องกำเนิดไฟฟ้า (ผู้มีทักษะ)	๑	๑	๑	๑	-	-	-	
พนักงานขับรถยนต์ (ผู้มีทักษะ)	๑	๑	๑	๑				
พจน.ขับเคลื่อนจักรกลขนาดเบา (พจน.ขับเคลื่อนรถบรรทุกน้ำดับเพลิงเอนกประสงค์)	๑	๑	๑	๑	-	-	-	
กองคลัง (๐๔)								
นักบริหารงานการคลัง (นักบริหารงานคลัง ระดับ ต่ำ)	๑	๑	๑	๑	-	-	-	
เจ้าพนักงานการเงินและบัญชี (ปง./ชง.)	๑	๑	๑	๑	-	-	-	
เจ้าพนักงานพัสดุ (ปง./ชง.)	๑	๑	๑	๑	-	-	-	
เจ้าพนักงานจัดเก็บรายได้ (ปง./ชง.)	๑	๑	๑	๑	-	-	-	

ส่วนราชการ	กรอบ อัตรา กำลัง เดิม	อัตราตำแหน่งที่คาดว่าจะ จะต้องใช้ในช่วง ระยะเวลา ๓ ปี ข้างหน้า			เพิ่ม/ลด			หมายเหตุ
		๒๕๖๑	๒๕๖๒	๒๕๖๓	๒๕๖๑	๒๕๖๒	๒๕๖๓	
พนักงานจ้าง								
ผู้ช่วยเจ้าพนักงานการเงินและบัญชี	๑	๑	๑	๑	-	-	-	ว่างเดิม (สิงหาคม ๒๕๕๘)
ผู้ช่วยเจ้าพนักงานจัดเก็บรายได้	๑	๑	๑	๑	-	-	-	ว่างเดิม (สิงหาคม ๒๕๕๘)
กองช่าง (๐๕)								
ผู้อำนวยการกองช่าง (นักบริหารงานช่าง ระดับ ต้น)	๑	๑	๑	๑	-	-	-	
นายช่างโยธา (ปง./ชง.)	๑	๑	๑	๑	-	-	-	ขอใช้บัญชี กสธ.
เจ้าพนักงานธุรการ (ปง./ชง.)	๑	๑	๑	๑	-	-	-	
พนักงานจ้าง								
ผู้ช่วยนายช่างโยธา	๑	๑	๑	๑	-	-	-	
ผู้ช่วยเจ้าพนักงานประปา	๑	๑	๑	๑	-	-	-	
ผู้ช่วยนายช่างไฟฟ้า	๑	๑	๑	๑	-	-	-	
กองการศึกษา (๐๘)								
ผู้อำนวยการกองการศึกษา (นักบริหารงานศึกษา ระดับ ต้น)	๑	๑	๑	๑	-	-	-	
นักวิชาการศึกษา (ปก./ชก.)	๑	๑	๑	๑	-	-	-	
เจ้าพนักงานพัสดุ (ปง./ชง.)	๑	๑	๑	๑	-	-	-	
พนักงานจ้าง								
ผู้ช่วยนักวิชาการศึกษา	๑	๑	๑	๑	-	-	-	
ศูนย์พัฒนาเด็กเล็กบ้านอุบมุง								
ครู	๒	๒	๒	๒	-	-	-	เงินอุดหนุน
ผู้ช่วยครูผู้ดูแลเด็ก	๑	๑	๑	๑	-	-	-	เงินอุดหนุน
ศูนย์พัฒนาเด็กเล็กบ้านกะแอก								
ครู	๑	๑	๑	๑	-	-	-	เงินอุดหนุน
ผู้ช่วยครูผู้ดูแลเด็ก	๒	๒	๒	๒	-	-	-	เงินอุดหนุน
ศูนย์พัฒนาเด็กเล็กบ้านสระดอกคูน								
ครู	๒	๒	๒	๒	-	-	-	เงินอุดหนุน
ผู้ช่วยครูผู้ดูแลเด็ก	๑	๑	๑	๑	-	-	-	เงินอุดหนุน
กองสวัสดิการสังคม (๑๑)								
ผู้อำนวยการกองสวัสดิการสังคม (นักบริหารงานสวัสดิการสังคม ระดับ ต้น)	๑	๑	๑	๑	-	-	-	
นักพัฒนาชุมชน (ปก./ชก.)	๑	๑	๑	๑	-	-	-	
พนักงานจ้าง								
ผู้ช่วยนักพัฒนาชุมชน	๑	๑	๑	๑	-	-	-	
รวม	๔๔	๔๔	๔๔	๔๔	-	-	-	

๙. การใช้จ่ายเกี่ยวกับเงินเดือนและประโยชน์ตอบแทนอื่น

ที่	ชื่อสายงาน	ประเภท	จำนวนทั้งหมด	จำนวนที่มีอยู่ปัจจุบัน		อัตราค่าแห่งที่คาดว่าจะต้องจ่ายในช่วงระยะ ๓ ปีข้างหน้า						อัตราค่าใช้จ่ายที่เพิ่มขึ้น (๒)			ค่าใช้จ่ายรวม (๓)			หมายเหตุ
				จำนวน (คน)	เงินเดือน (๑)	๒๕๖๑	๒๕๖๒	๒๕๖๓	๒๕๖๑	๒๕๖๒	๒๕๖๓	๒๕๖๑	๒๕๖๒	๒๕๖๓	๒๕๖๑	๒๕๖๒	๒๕๖๓	
๑	ปลัด อบต. (นักบริหารท้องถิ่น)	กลาง	๑	๑	๕๕๗,๑๒๐	๑	๑	๑	-	-	-	๑๖,๔๔๐	๑๖,๔๔๐	๑๖,๔๔๐	๖๑๓,๕๖๐	๖๓๐,๐๐๐	๖๔๖,๕๖๐	
๒	รองปลัด อบต. (นักบริหารท้องถิ่น)	ต้น	๑	๑	๓๖๕,๗๖๐	๑	๑	๑	-	-	-	๑๒,๖๐๐	๑๒,๖๐๐	๑๒,๖๐๐	๓๗๘,๓๖๐	๓๙๑,๓๖๐	๔๐๔,๖๔๐	
๓	สำนักปลัด อบต. หัวหน้าสำนักปลัด (นักบริหารงานทั่วไป)	ต้น	๑	๑	๓๘๔,๗๒๐	๑	๑	๑	-	-	-	๑๓,๔๔๐	๑๓,๔๔๐	๑๓,๔๔๐	๔๐๒,๑๖๐	๔๑๕,๔๔๐	๔๒๘,๕๖๐	
๔	นักจัดการงานทั่วไป	ป.ก.	๑	๑	๒๔๑,๔๔๐	๑	๑	๑	-	-	-	๗,๘๐๐	๗,๘๐๐	๗,๘๐๐	๒๔๙,๒๔๐	๒๕๗,๐๐๐	๒๖๖,๗๖๐	
๕	นักทรัพยากรบุคคล	ป.ก./ช.ก.	๑	-	๓๕๕,๓๒๐	๑	๑	๑	-	-	-	๑๒,๐๐๐	๑๒,๐๐๐	๑๒,๐๐๐	๓๖๗,๓๒๐	๓๗๙,๓๒๐	๓๙๑,๓๒๐	ขอใช้บัญชี กสค.
๖	นักวิเคราะห์นโยบายและแผน	ป.ก.	๑	๑	๒๕๓,๖๘๐	๑	๑	๑	-	-	-	๘,๘๘๐	๘,๘๘๐	๘,๘๘๐	๒๖๒,๕๖๐	๒๗๑,๒๐๐	๒๘๐,๐๘๐	
๗	เจ้าพนักงานธุรการ	ป.ง.	๑	๑	๑๖๕,๒๒๐	๑	๑	๑	-	-	-	๖,๖๐๐	๖,๖๐๐	๖,๖๐๐	๑๗๑,๘๒๐	๑๗๘,๒๐๐	๑๘๕,๒๘๐	
๘	จพง.ป้องกันและบรรเทาสาธารณภัย	ป.ง./ช.ก.	๑	-	๒๙๗,๙๐๐	๑	๑	๑	-	-	-	๙,๗๒๐	๙,๗๒๐	๙,๗๒๐	๓๐๗,๖๒๐	๓๑๗,๓๔๐	๓๒๗,๐๖๐	ขอใช้บัญชี กสค.
๙	ผช.นักวิชาการเกษตร		๑	๑	๒๒๐,๙๒๐	๑	๑	๑	-	-	-	๘,๘๘๐	๘,๘๘๐	๘,๘๘๐	๒๒๙,๘๐๐	๒๓๘,๐๔๐	๒๔๖,๖๔๐	
๑๐	ผช.นักวิเคราะห์		๑	๑	๒๑๗,๒๐๐	๑	๑	๑	-	-	-	๘,๗๖๐	๘,๗๖๐	๘,๗๖๐	๒๒๕,๙๖๐	๒๓๕,๐๘๐	๒๔๔,๕๖๐	
๑๑	ผช.จพง.สาธารณสุข		๑	-	๑๓๘,๐๐๐	๑	๑	๑	-	-	-	-	-	-	๑๓๘,๐๐๐	๑๔๓,๕๒๐	๑๔๙,๒๘๐	ว่าง (๕ เม.ย. ๖๐)
๑๒	ผช.สัตวแพทย์		๑	๑	๑๖๒,๑๒๐	๑	๑	๑	-	-	-	๖,๖๐๐	๖,๖๐๐	๖,๖๐๐	๑๖๘,๗๒๐	๑๗๕,๕๖๐	๑๘๒,๖๔๐	
๑๓	ผช.จพง.ธุรการ		๑	๑	๑๓๗,๐๔๐	๑	๑	๑	-	-	-	๕,๕๒๐	๕,๕๒๐	๕,๕๒๐	๑๔๒,๕๖๐	๑๔๘,๓๒๐	๑๕๔,๘๐๐	
๑๔	ผช.จพง.ป้องกัน		๑	๑	๑๖๒,๓๖๐	๑	๑	๑	-	-	-	๕,๑๖๐	๕,๑๖๐	๕,๑๖๐	๑๖๗,๕๒๐	๑๗๖,๘๐๐	๑๘๒,๓๒๐	
๑๕	ช่างเครื่องกำเนิดไฟฟ้า	(ผู้มีทักษะ)	๑	๑	๑๔๐,๗๖๐	๑	๑	๑	-	-	-	๕,๘๘๐	๕,๘๘๐	๕,๘๘๐	๑๔๖,๖๔๐	๑๕๒,๖๘๐	๑๕๘,๘๐๐	
๑๖	พนักงานขับรถยนต์	(ผู้มีทักษะ)	๑	๑	๑๑๒,๘๐๐	๑	๑	๑	-	-	-	๔,๕๖๐	๔,๕๖๐	๔,๕๖๐	๑๑๗,๓๖๐	๑๒๒,๑๖๐	๑๒๗,๐๘๐	
๑๗	พนักงานขับรถบรรทุกน้ำ		๑	๑	๑๐๘,๐๐๐	๑	๑	๑	-	-	-	-	-	-	๑๐๘,๐๐๐	๑๑๓,๐๐๐	๑๑๘,๐๐๐	
๑๘	ดับเพลิง																	
๑๙	ผู้อำนวยการกองคลัง (นักบริหารงานคลัง)	ต้น	๑	๑	๓๕๓,๖๔๐	๑	๑	๑	-	-	-	๑๒,๖๐๐	๑๒,๖๐๐	๑๒,๖๐๐	๓๖๕,๒๔๐	๓๗๗,๘๔๐	๓๙๐,๔๔๐	คู่
๒๐	จพง.การเงินและบัญชี	ป.ง.	๑	๑	๑๕๒,๗๖๐	๑	๑	๑	-	-	-	๖,๐๐๐	๖,๐๐๐	๖,๐๐๐	๑๕๘,๗๖๐	๑๖๕,๑๒๐	๑๗๑,๗๖๐	

[illegible]

ทั้งหมด	จำนวน (คน)	เงินเดือน (๑)	ในช่วงระยะ ๓ ปีข้างหน้า			เพิ่ม/ลด			เพิ่มเติม (๒)					
			๒๕๖๑	๒๕๖๒	๒๕๖๓	๒๕๖๑	๒๕๖๒	๒๕๖๓	๒๕๖๑	๒๕๖๒	๒๕๖๓	๒๕๖๑	๒๕๖๒	๒๕๖๓
๓๙ ศพต.บ้านสระดอกอัญม														
๔๐ ศพ.ครูผู้ดูแลเด็ก	๒	-	๒	๒	๒	-	-	-	-	-	-	-	-	เงินอุดหนุน
๔๑ ผ.ช.ครูผู้ดูแลเด็ก	๑	-	๑	๑	๑	-	-	-	-	-	-	-	-	เงินอุดหนุน
๔๒ กองสวัสดิการสังคม		๒๒,๖๒๐							๑๑,๑๖๐	๑๗,๑๖๐	๒๓,๔๐๐	๕๐,๙๔๐	๗๔,๓๔๐	งบ อบต.
๔๓ ผ.อ.กองสวัสดิการสังคม (นักบริหารงานสวัสดิการสังคม)	๑	๓๓๕,๘๘๐	๑	๑	๑	-	-	-	๑๑,๗๖๐	๑๑,๘๘๐	๑๒,๒๔๐	๓๕๗,๖๔๐	๓๗๑,๗๖๐	
๔๔ นักพัฒนาชุมชน	๑	๒๑๔,๕๖๐	๑	๑	๑	-	-	-	๗,๖๘๐	๗,๖๘๐	๗,๖๘๐	๒๒๗,๒๔๐	๒๓๗,๖๐๐	
๔๕ พนักงานจ้าง														
๔๖ ผ.ช.นักพัฒนาชุมชน	๑	๒๑๕,๐๔๐	๑	๑	๑	-	-	-	๘,๖๔๐	๘,๖๔๐	๘,๖๔๐	๒๓๗,๖๘๐	๒๔๒,๐๔๐	
(๔) รวม	๓๙	๘,๓๔๒,๔๐๐	๔๕	๔๕	๔๕	-	-	-						
(๕) งบประมาณการประโยชน์ตอบแทนอื่น														
(๖) รวมเป็นค่าใช้จ่ายบุคคลทั้งสิ้น														
(๗) คิดเป็นร้อยละ ๔๐ ของงบประมาณรายจ่ายประจำปี														
(๘) คิดเป็นร้อยละ ๔๐ โดยหักเงินเดือนครู+เบี้ยยังชีพ														

หมายเหตุ

(๓) = ใช้ฐานการคำนวณจากงบประมาณปี ๖๐ (ที่ตั้งในข้อบัญญัติ)

งบประมาณรายจ่ายประจำปี ๒๕๖๑ เป็นเงิน = ๔๔,๑๐๐,๐๐๐ บาท

งบประมาณรายจ่ายประจำปี ๒๕๖๒ เป็นเงิน = ๔๖,๓๐๕,๐๐๐ บาท

งบประมาณรายจ่ายประจำปี ๒๕๖๓ เป็นเงิน = ๔๘,๖๒๐,๒๕๐ บาท

(เพิ่มเติม) (๘) = ใช้ฐานการคำนวณจากงบประมาณปี ๖๐ (โดยหักเงินอุดหนุนที่เป็นเงินเดือนข้าราชการครู บุคลากรทางการศึกษา และเงินเบี้ยยังชีพ ออกจากงบประมาณ)

งบประมาณรายจ่ายประจำปี ๒๕๖๑ เป็นเงิน = ๓๑,๕๙๘,๗๔๔ บาท

งบประมาณรายจ่ายประจำปี ๒๕๖๒ เป็นเงิน = ๓๓,๑๗๘,๗๒๓ บาท

งบประมาณรายจ่ายประจำปี ๒๕๖๓ เป็นเงิน = ๓๔,๘๓๗,๖๕๙ บาท

(ลงชื่อ)  (นางสาวณัฐพร โกลสตรี)
นักจัดการงานทั่วไปปฏิบัติการ

(ลงชื่อ)

(นางฐิตยา ลำพูน)

ผู้รับรอง

(ลงชื่อ)

(นายสิทธิชัย แสงเขียว)

ผู้รับรอง

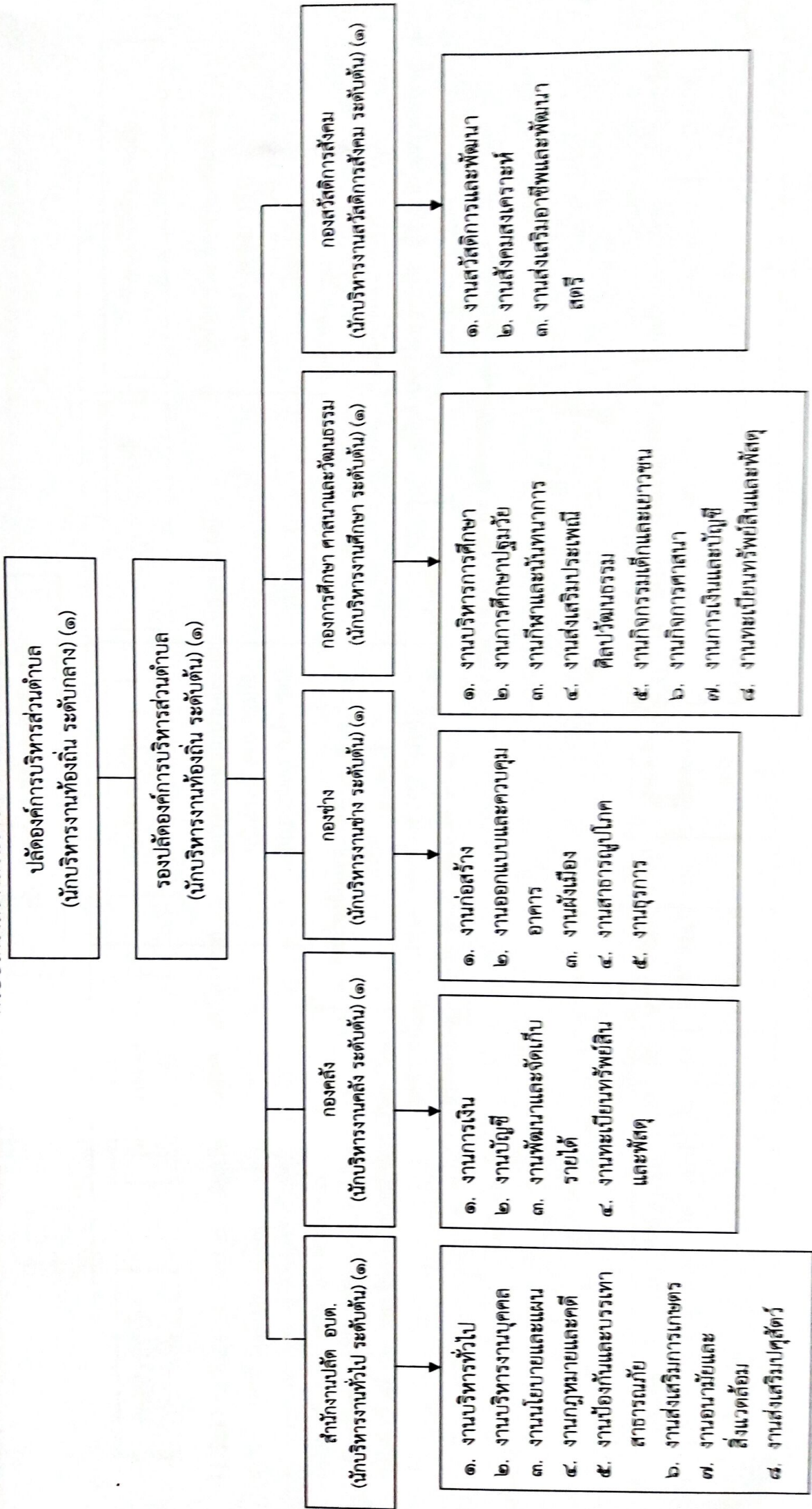
(ลงชื่อ)

(นายบุญศรี บุญประชม)

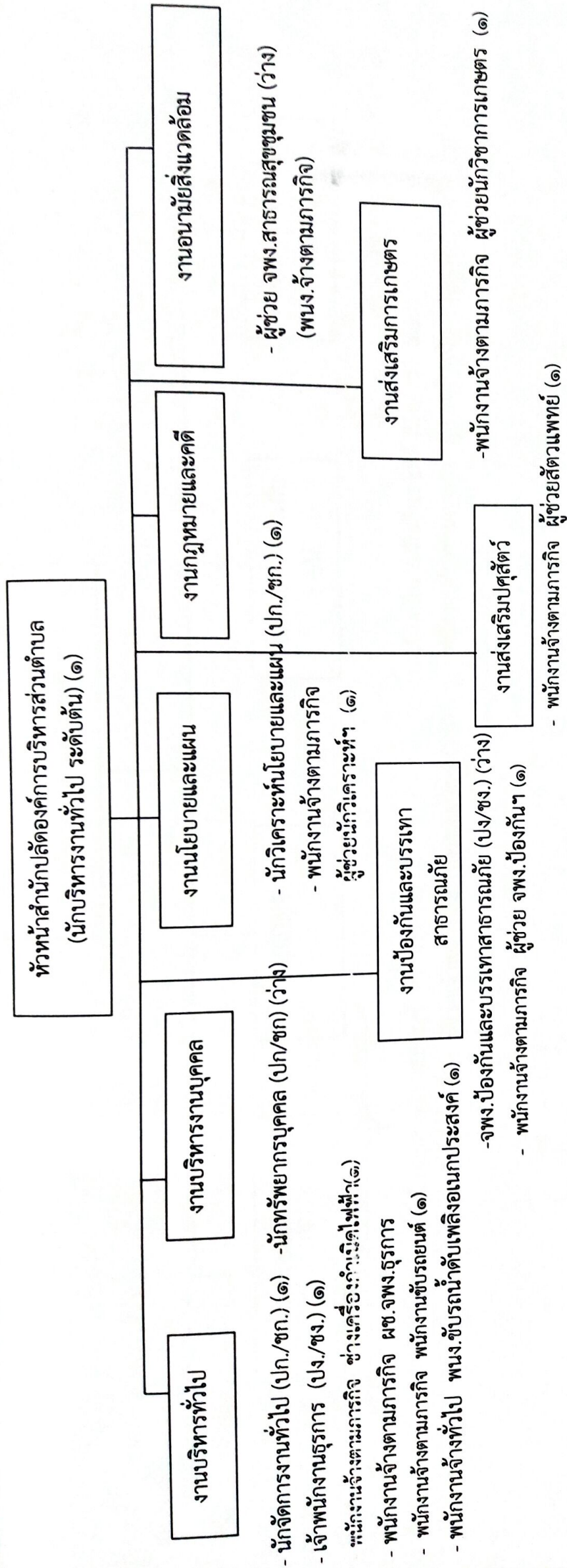
ผู้รับรอง

นายกองค์การบริหารส่วนตำบลโคกสว่าง

กรอบโครงสร้างส่วนราชการ ขององค์การบริหารส่วนตำบล

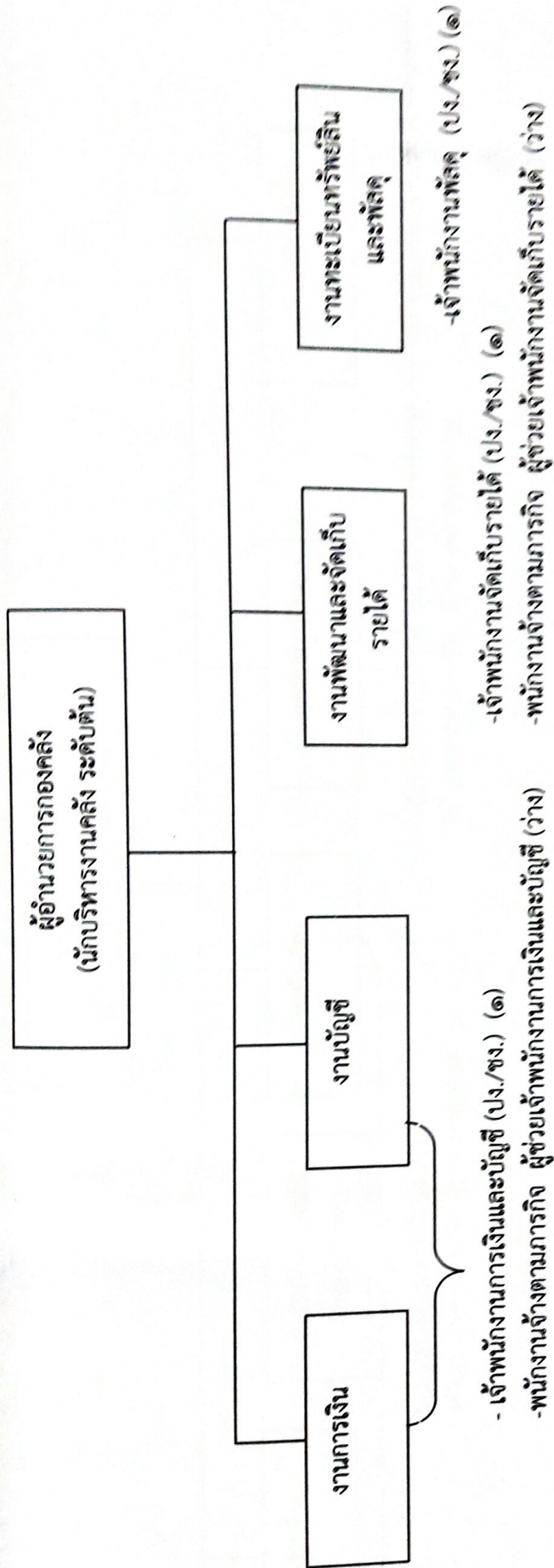


โครงสร้างสำนักงานปลัด อบต.



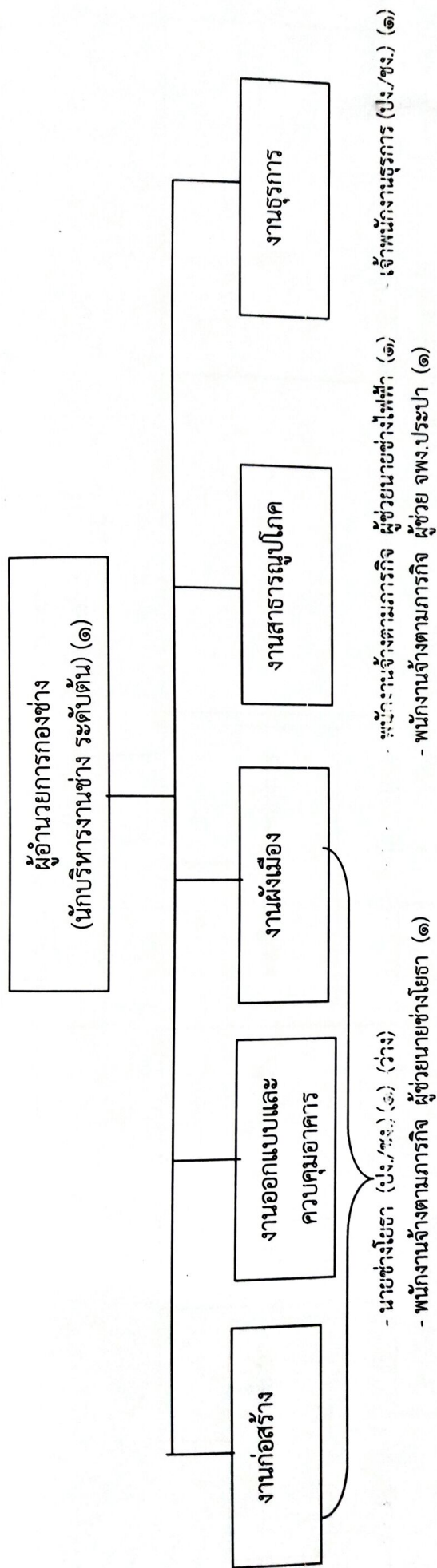
ประเภท/ระดับ	บพ./กลาง	บพ./ต้น	อท./กลาง	อท./ต้น	วท/ชก.	วท/ปก.	ทวไป/ชง.	ทวไป/ปง.	ตำแหน่งข้าราชการว่าง	ลูกจ้างประจำ	พนักงานจ้างตามภารกิจ	พนักงานจ้างตามภารกิจว่าง	พนักงานจ้างทั่วไป
จำนวน	-	-	-	๑	-	๒	-	๑	๒	-	๗	๑	๑

โครงสร้างองค์กร



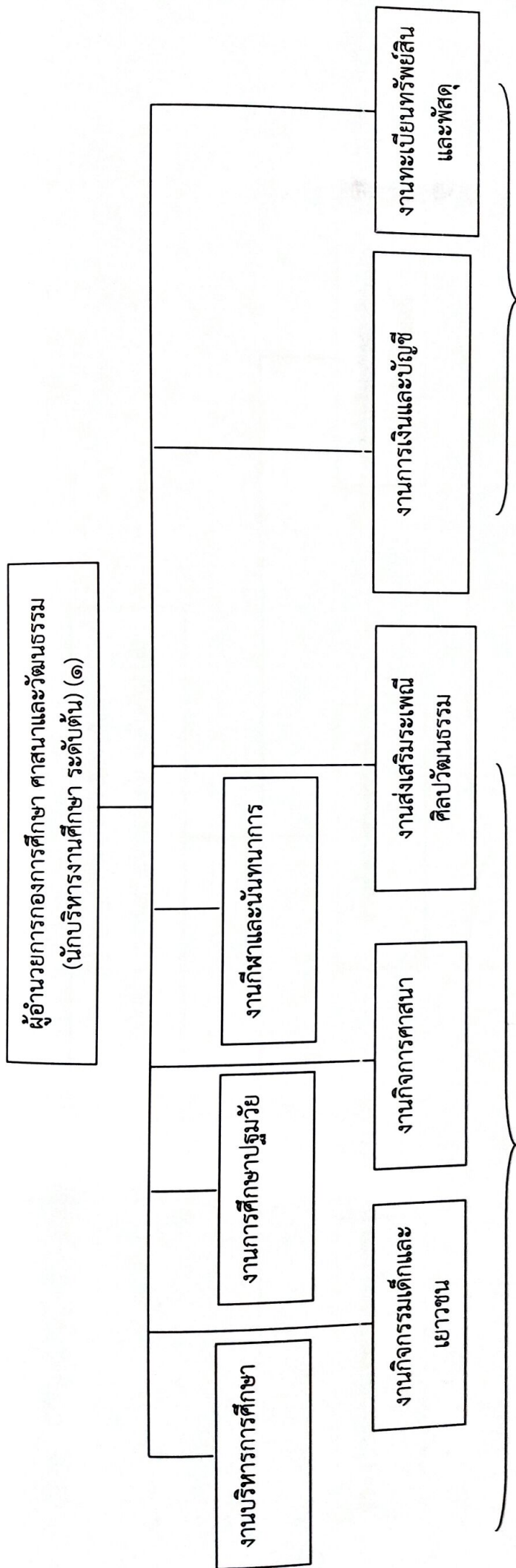
ประเภท/ระดับ	บ.ท./กลาง	บ.ท./ต้น	อ.ท./กลาง	อ.ท./ต้น	ว.ก./ช.ก.	ว.ก./ป.ก.	ท.ว.ไป/ช.ง.	ท.ว.ไป/ป.ง.	ตำแหน่งข้าราชการว่าง	ลูกจ้างประจำ	พนักงานจ้างตามภารกิจว่าง	พนักงานจ้างทั่วไป
จำนวน	-	-	-	๑	-	-	-	๓	-	-	๒	-

โครงสร้างกองช่าง



ประเภท/ระดับ	บ.ท./ กลาง	บ.ท./ ต้น	อ.ท./ กลาง	อ.ท./ ต้น	ว.ก./ ช.ก.	ว.ก./ ป.ก.	ท.ว.ไป/ ช.ง.	ท.ว.ไป/ ป.ง.	ตำแหน่ง ข้าราชการ ว่าง	ลูกจ้างประจำ	พนักงานจ้างตามภารกิจ	พนักงานจ้างทั่วไป
จำนวน	-	-	-	๑	-	-	-	๑	๑	-	๓	-

โครงสร้างกองการศึกษา ศาสนาและวัฒนธรรม



- นักวิชาการศึกษา (ปก./ชก.) (๑)

- ครู อันดับ คศ.๑ (๕)

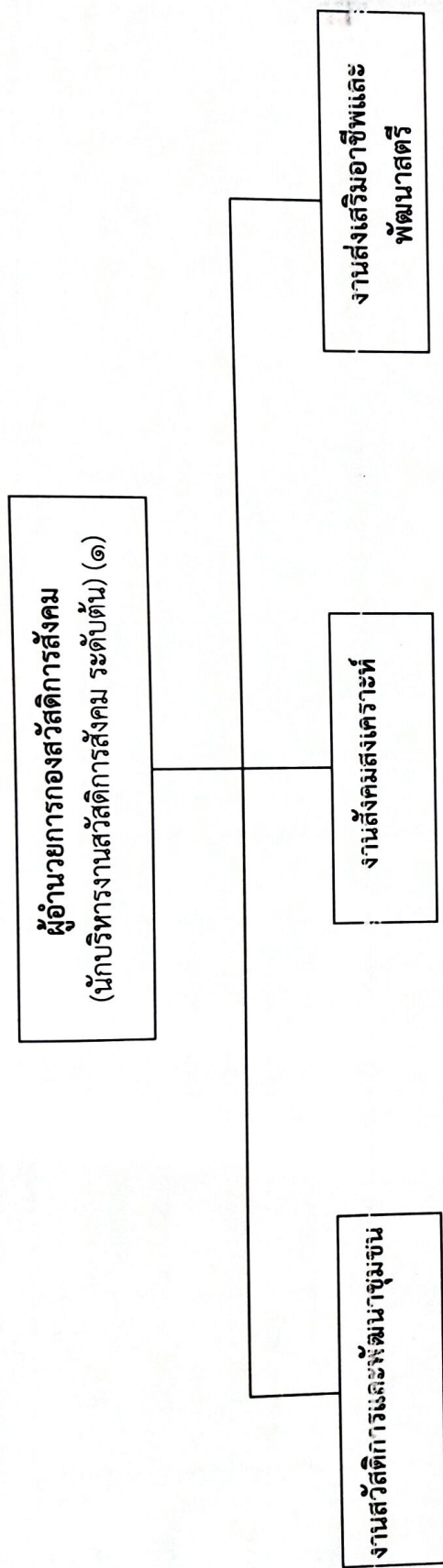
- พนักงานจ้างตามภารกิจ ผู้ช่วยนักวิชาการศึกษา (๑)

- พนักงานจ้างตามภารกิจ ผู้ช่วยครูผู้ดูแลเด็ก (๔)

- เจ้าพนักงานพัสดุ (ปง./ชง.) (๑)

ประเภท/ ระดับ	บพ./ กลาง	บพ./ ต้น	อพ/ กลาง	อพ/ ต้น	วท/ ชก.	วท/ ปก.	ทั่วไป/ ชง.	ทั่วไป/ ปง.	ตำแหน่ง ข้าราชการ ว่าง	อันดับ คศ.๑	พนักงานจ้างตามภารกิจ
จำนวน	-	-	-	๑	๑	-	-	๑	-	๕	๕

โครงสร้างกองสวัสดิการสังคม



- นักพัฒนาชุมชน (ปก./ชก.)
- พนักงานจ้างตามภารกิจ ผู้ช่วยนักพัฒนาชุมชน (๑)

ประเภท/ระดับ	บพ./ กลาง	บพ./ ต้น	อท/ กลาง	อท/ ต้น	วก/ ชก.	วก/ ปก.	ทั่วไป/ ชก.	ทั่วไป/ ปง.	ตำแหน่ง ข้าราชการ ว่าง	ลูกจ้างประจำ	พนักงานจ้างตามภารกิจ	พนักงานจ้างทั่วไป
จำนวน	-	-	-	๑	-	๑	-	-	-	-	๑	-